



ISLEREN MET VERSTAND

Zonnepanelen, een warmtepomp of een zonneboiler: het zijn tegenwoordig populaire maatregelen om woningen te verduurzamen.

Maar wist u dat het verstandiger is om eerst te zorgen voor een goed geïsoleerd huis? Dat zorgt ervoor dat er uiteindelijk minder energie nodig is.

KIEZEN VOOR DE JUISTE OPLOSSING

AddGreen® heeft als doel om optimale isolatieproducten te ontwikkelen voor in zijn toepassing. Daarmee voegen we iets toe aan de hele isolatieketen, van grondstof tot een goed eindproduct. AddGreen® neemt verschillende maatregelen om dit doel te bereiken.

- We doen veel onderzoek als basis voor innovatieve productontwikkeling. Hierbij beoordelen we alle aspecten van het product in zijn toepassing.
- We zorgen ervoor dat alle stappen in de keten soepel verlopen. Bij spouwmuurisolatie zijn parels en bindmiddel op elkaar afgestemd, zodat zij samen de basis vormen voor een goed eindproduct. Maar het kan nog beter, door ook de applicatiemachines hier op af te stemmen en de kennis over te dragen aan de mensen die met de machines werken. Ook dat doet AddGreen®.
- Het door ons ontwikkelde injectiepistool is geoptimaliseerd om de menging van het bindmiddel te verbeteren. Ook zorgen we hiermee voor een optimale flow van parels, wat leidt tot een betere isolatiemateriaalvulling.
- De verhouding tussen parels en bindmiddel wordt continu gemeten en waar mogelijk digitaal bijgestuurd. Zo wordt het isolatiemateriaal maximaal homogeen verspreid in de spouw. Hierdoor bent u zeker van een optimale isolatie en thermische prestatie.
- We delen de opgedane kennis uit onderzoeken met partners door middel van opleidingen. Zo beschikken alle betrokken partijen in de keten over de noodzakelijke kennis. Alleen dan kunnen we er samen voor zorgen dat de juiste oplossingen op de juiste manier toegepast worden in uw woning of gebouw.

Uw AddGreen®installateur

VERANTWOORDE NA-ISOLATIE

met een duurzame basis voor de toekomst



DUURZAME GRONDSTOFFEN
EXCELLENTE CO2-FOOTPRINT
HOGЕ ISOLATIEWAARDE

DRAAG BIJ AAN EEN BETER KLIMAAT

Onze aarde staat onder druk. Grote uitdagingen, zoals klimaatverandering, maken het noodzakelijk om over te stappen op duurzame energie. Aan deze energietransitie kan iedereen een bijdrage leveren, op kleine of grote schaal. AddGreen® maakt het mogelijk voor installateurs, woningcorporaties, gebouweigenaren en particulieren om zelf bij te dragen aan een beter klimaat. Het idee? We dringen de CO₂-uitstoot gezamenlijk terug door bewust te kiezen voor duurzame energiebronnen.

HET IDEE ACHTER ADDGREEN®

AddGreen® is een hoogwaardig product voor de na-isolatie van spouwmuren. Het bestaat uit grafietparels met een zeer hoge isolatiewaarde. In het begin van het productieproces voegen we **biobased** grondstoffen toe aan een bepaald percentage fossiele grondstoffen. Het gaat om grondstoffen als bionafta en biogas, die afkomstig zijn van organisch afval of plantaardige oliën. Hiermee voegen we letterlijk een stukje groen toe aan het eindproduct. Hoe meer vraag hiernaar is, hoe groter het percentage hernieuwbare grondstoffen wordt in de totale behoefte aan isolatiematerialen. Dit principe is vergelijkbaar met dat van groene stroom.

BEWUSTE KEUZE VOOR DUURZAAM

De AddGreen®-parels hebben een uitstekende isolerende werking. Daardoor is er minder energie nodig en verbetert het leefklimaat in huis. AddGreen® producten zijn honderd procent recyclebaar. Deze parels hebben dezelfde productkenmerken als de parels die wél volledig uit fossiele grondstoffen bestaan. Met AddGreen® kiest u dus bewust voor duurzame, hernieuwbare energiebronnen én een hoogwaardige kwaliteit.



CO-2 FOOTPRINT

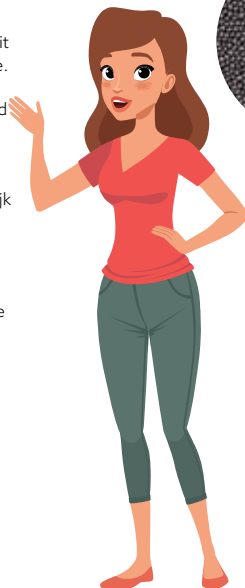
AddGreen® is een product met een gunstige CO₂-footprint. Vanaf de productie tot en met het aanbrengen van de parels wordt er een bepaalde hoeveelheid CO₂ uitgestoten. Vanaf de gebruiksfase wordt deze hoeveelheid echter in 2,2 maanden weer terugverdiend, waarna de CO₂-besparing begint.



REDCERT GECERTIFICEERD

AddGreen® heeft het REDcert keurmerk.

Eén van de fundamentele doelstellingen is om de uitstoot van broeikasgassen te verminderen en een duurzame bijdrage te leveren aan het behoud van waardevolle grondstoffen.



KIEST U VOOR EEN DUURZAME TOEKOMST?

Hoe meer mensen kiezen voor duurzame grondstoffen en hernieuwbare energie, hoe succesvoller de verduurzaming is. Met AddGreen® zet u een stap in de goede richting, door een stukje groen toe te voegen aan uw woning(en) of gebouw. Zo zorgen we er samen voor dat onze aarde leefbaar blijft voor toekomstige generaties. "We shape the future!"

